

# II TROFEO DE MARCHA NÓRDICA CIUDAD DE CARTAGENA 3 de noviembre de 2019 III CAMPEONATO REGIONAL DE MARCHA NÓRDICA

## TRAZADO RECORRIDO

### a. VUELTA INICIAL A PALACIO DEPORTES



### b. VUELTAS RECORRIDO Promo:1, Campeonato:3, Media Maraton:5



### c. TRAMO FINAL A META

Club de Marcha Nórdica  
Salud, Aventura y Deporte  
[marchanordicasad.com](http://marchanordicasad.com)

XXI Km  
XIV Km  
VI Km



## a. VUELTA INICIAL A PALACIO DEPORTES



**b. VUELTAS RECORRIDO**  
**Promo:1, Campeonato:3, Media Maraton:5**

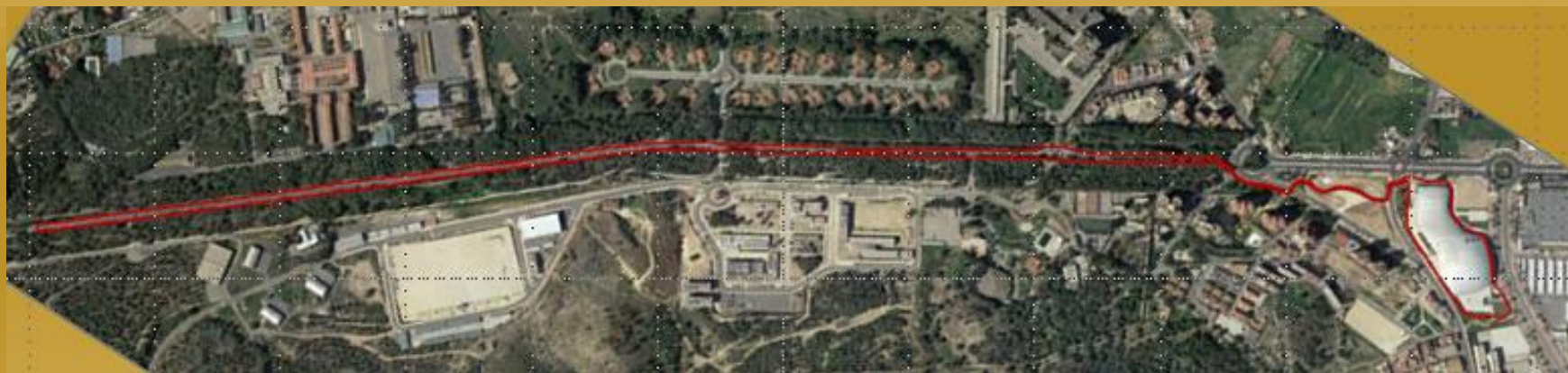


## c. TRAMO FINAL A META



# RECORRIDO PRUEBA PROMOCIONAL

## Una vuelta



Tramo	Descripción	Distancia parcial	Distancia acumulada
SALIDA	Vuelta al Palacio deportes	600 m.	600 m.
VUELTA 1	Del Rosalar a Tentegorra	3.850 m.	4.450 m.
META	Del Rosalar a Palacio Deportes	1.200 m.	5.650 m.

# RECORRIDO PRUEBA CAMPEONATO REGIONAL

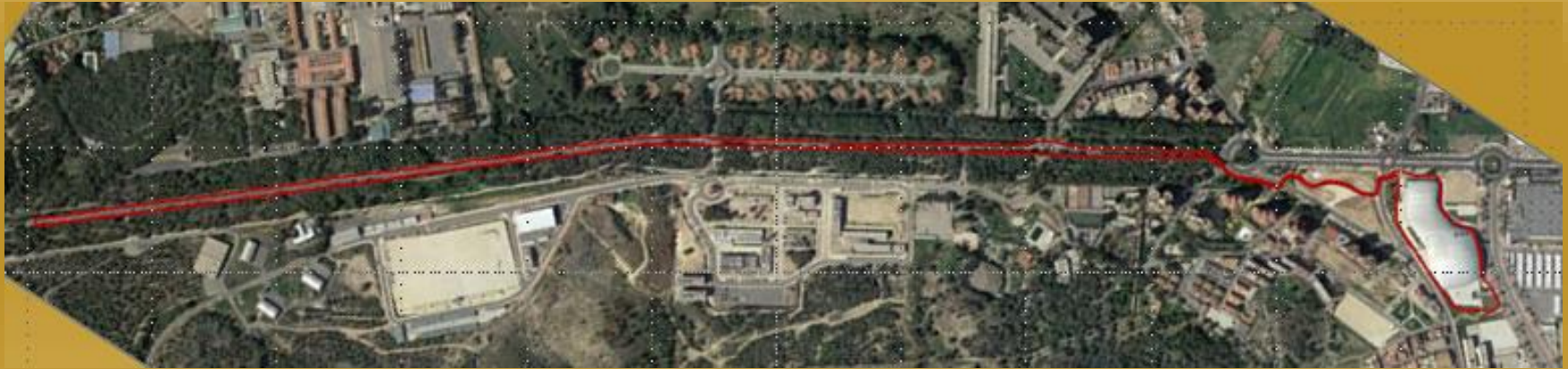
## Tres vueltas



Tramo	Descripción	Distancia parcial	Distancia acumulada
SALIDA	Vuelta al Palacio deportes	600 m.	600 m.
VUELTA 1	Del Rosalar a Tentegorra	3.850 m.	4.450 m.
VUELTA 2	Del Rosalar a Tentegorra	3.850 m.	8.300 m.
VUELTA 3	Del Rosalar a Tentegorra	3.850 m.	12.150 m.
META	Del Rosalar a Palacio Deportes	1.200 m.	13.350 m.

# RECORRIDO PRUEBA MEDIA MARATÓN

## Cinco vueltas



Tramoc	Descripción	Distancia parcial	Distancia acumulada
<b>SALIDA</b>	<b>Vuelta al Palacio deportes</b>	<b>600 m.</b>	<b>600 m.</b>
<b>VUELTA 1</b>	<b>Del Rosalar a Tentegorra</b>	<b>3.850 m.</b>	<b>4.450 m.</b>
<b>VUELTA 2</b>	<b>Del Rosalar a Tentegorra</b>	<b>3.850 m.</b>	<b>8.300 m.</b>
<b>VUELTA 3</b>	<b>Del Rosalar a Tentegorra</b>	<b>3.850 m.</b>	<b>12.150 m.</b>
<b>VUELTA 4</b>	<b>Del Rosalar a Tentegorra</b>	<b>3.850 m.</b>	<b>16.000 m.</b>
<b>VUELTA 5</b>	<b>Del Rosalar a Tentegorra</b>	<b>3.850 m.</b>	<b>19.800 m.</b>
<b>META</b>	<b>Del Rosalar a Palacio Deportes</b>	<b>1.200 m.</b>	<b>21.000 m.</b>

## PRUEBA PROMOCIONAL

Tramo	Descripción	Distancia parcial	Distancia acumulada
SALIDA	Vuelta al Palacio deportes	600 m.	600 m.
VUELTA 1	Del Rosalar a Tentegorra	3.850 m.	4.450 m.
META	Del Rosalar a Palacio Deportes	1.200 m.	5.650 m.

## PRUEBA COMPETITIVA 14 KM

Tramo	Descripción	Distancia parcial	Distancia acumulada
SALIDA	Vuelta al Palacio deportes	600 m.	600 m.
VUELTA 1	Del Rosalar a Tentegorra	3.850 m.	4.450 m.
VUELTA 2	Del Rosalar a Tentegorra	3.850 m.	8.300 m.
VUELTA 3	Del Rosalar a Tentegorra	3.850 m.	12.150 m.
META	Del Rosalar a Palacio Deportes	1.200 m.	13.350 m.

## PRUEBA COMPETITIVA 21 KM

Tramo	Descripción	Distancia parcial	Distancia acumulada
SALIDA	Vuelta al Palacio deportes	600 m.	600 m.
VUELTA 1	Del Rosalar a Tentegorra	3.850 m.	4.450 m.
VUELTA 2	Del Rosalar a Tentegorra	3.850 m.	8.300 m.
VUELTA 3	Del Rosalar a Tentegorra	3.850 m.	12.150 m.
VUELTA 4	Del Rosalar a Tentegorra	3.850 m.	16.000 m.
VUELTA 5	Del Rosalar a Tentegorra	3.850 m.	19.800 m.
META	Del Rosalar a Palacio Deportes	1.200 m.	21.000 m.